

SI VAMOS A TRABAJAR... ¡MEJOR CONTENTOS! 😊

"La experiencia del empleado/a"

Se acaban las vacaciones y volvemos a nuestra rutina.

Después de varias semanas de disfrute, diversión, libertad de horarios y descanso, regresan las tareas y obligaciones y esto no siempre es fácil.

Este es pues un momento crítico y que tendrá un gran impacto en lo que llamamos "**la experiencia del empleado/a.**"

¿Qué es la experiencia del empleado/a?

Podríamos definir la experiencia del empleado/a como la vivencia de las personas en relación con su organización:

SU PERCEPCIÓN Y EMOCIONES en base a la empresa donde trabaja. La vuelta al trabajo, después de las vacaciones es un momento de gran sensibilidad para el trabajador/a, es un momento en el que es fácil que se puedan experimentar emociones como la tristeza, ansiedad o estrés. Si a todas estas emociones, le añadimos un clima laboral poco positivo tendremos muchos números para que aumente la fuga de talento dentro de nuestra organización.

El gran reto de los departamentos de recursos humanos actuales es precisamente trabajar para la **mejora de estas experiencias.**

Sobre todo, **tener en cuenta esos momentos donde somos más sensibles y vulnerables emocionalmente.**

Serán esos momentos los que quedaran mas anclados en nuestro cerebro y los que realmente van a marcar la diferencia entre empresas.

El impacto emocional, tanto el positivo como el negativo se van a quedar grabados en nuestra memoria emocional.

Las empresas **debemos pues saber detectar esos momentos más vulnerables y trabajarlos para marcar la diferencia como empresa.**

Trabajemos en la experiencia de nuestros empleados/as para crear en ellos emociones positivas en los momentos clave.

Serán muchos los beneficios que tendremos.



¿Cómo podemos empezar a trabajar en ello?

Define cuales son los momentos clave: momento de la incorporación, promociones internas, vuelta de vacaciones, desvinculación...

Analiza tu plantilla: Estudia que perfiles forman tu compañía, que características tienen, que necesidades... Para esto puedes apoyarte con herramientas digitales que nos ayudan a ordenar, recopilar y relacionar datos de los empleados, desde su incorporación hasta su salida.

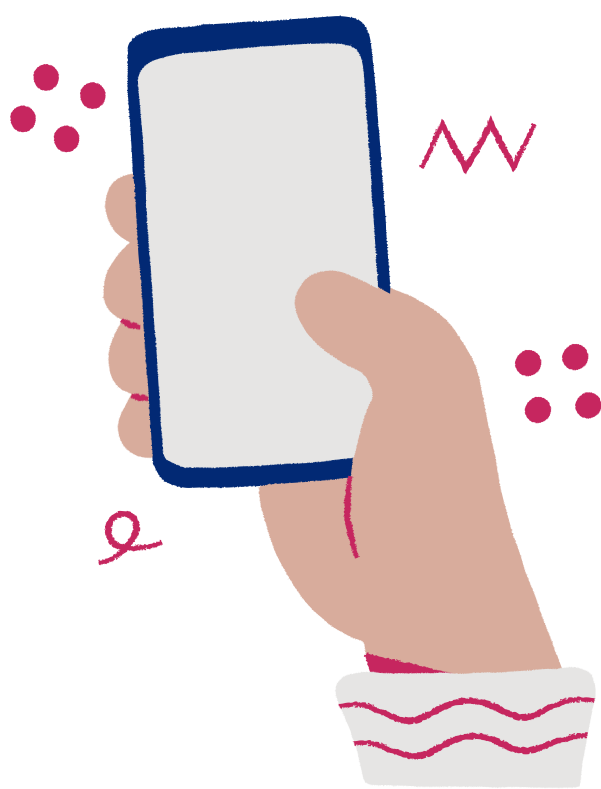
Recoge la información: Con todos los datos que puedes extraer de estas herramientas podrás ver qué tipo de perfiles están dentro de la compañía, edades, formaciones, cargas familiares, salarios...

Esto te permite basarte en datos reales y no en sensaciones.

Personaliza la experiencia: Una vez tenemos todos los datos analizamos y creamos una estrategia para trabajar " la Experiencia del empleado/a donde ésta tendrá como objetivo principal personalizar las acciones según las necesidades que se hayan ido detectando.

*¿Dónde empieza y acaba esta experiencia del empleado/a?
¿Cuáles son esos momentos emocionalmente más delicados?*

En Nomada HR podemos ayudarte en todo el proceso, orientarte y darte las herramientas necesarias para poder crear esa "experiencia del empleado/a" acorde a sus necesidades.



Contacta con nosotros



660805361



info@nomadahr.com

www.nomadahr.com